

Ecce Dóminus noster

(gregoriánský chorál / gregorian chant)

IN PRAESENTATIONE DOMINI / IN PURIFICATIONE B: MARIAE VIRGINIS / Die 2 februarii

(Svátek Uvedení Páně do chrámu – 2.února)

Antiphona (In benedictionem candelarum / k rozsvícení svíček)

Hle, při - chá - zí Pán, *vlád - ce moc - ný,
a bu - de svět - lem těch, kdo za ním půj - dou.
A - le - lu - ja.

Tonus III. **Cant.** Psalmus 117(116)

Chva-lte Hospodina, všich-ni li- - dé, oslavujte ho vše - chny ná-ro-dy.
ne - boť mocně nad námi vládne jeho mi - lo-sr-den-ství. Hospodinova věrnost tr-vá na vě-ky. *Antiphona.*

Tonus III. **Cant.** Psalmus 118(117)

Os - la - vujte Hospodina, neboť je- dob - rý, jeho milosrdenství tr - vá na vě-ky.
Nechť řek-ne dům lz-ra-e - lův: "Jeho milosrdenství tr-vá na vě-ky." *Antiphona*

Tonus III. **Cant.** Psalmus 47(46)

Zpí-vej-te Bohu zpí- vej- - te, zpívejte mu chva-lo - zpěv.
Pro-to - že Bůh je králem ce-lé - ho svě- - ta. zpívejte mu chva-lo - zpěv. *Antiphona.*

Dominus est lumen gentium / Pán je světlo národů (Lk2,32)

(Petr Chaloupský + gregoriánský chorál / gregorian chant)

IN PRAESENTATIONE DOMINI / IN PURIFICATIONE B: MARIAE VIRGINIS / Die 2 februarii

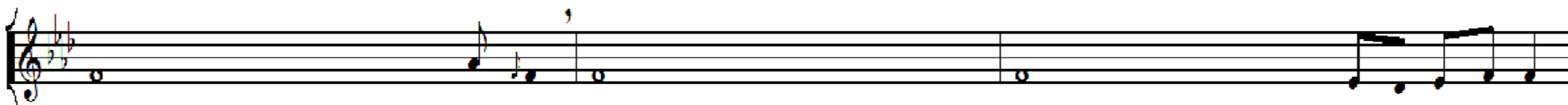
(Svátek Uvedení Páně do chrámu – 2.února)

Ant. (Ad aspergere et ad accendere candelarum /ke kropení a rozsvěcení svíček)



Pán je svět-lo ná-ro-dů, Pán je slá-va své-ho li - du.

Text – dominikánský misál



Vyzdob, Sióne, svůj přibytěk a přijmi Krále	Kris - ta;	obejmi Marii, která je branou nebes:	ona totiž přináší	Krá - le slá - - vy.
				Ant.
Světelný oblak zastavila	Pan - na,	když přinášela na rukou Syna	zrozeného	před jit - řen - - kou.
				Ant.
Jeho přijal Simeon do svého	ná - ručí	a zvěstoval lidu,	že on je Pánem života i smrti a Spasi - te - lem svě - ta.	Ant.
				Ant.
Raduj se, spravedlivý Sime	- o - ne!	Ty jsi držel v náručí osvoboditele našich duší,	on je pro nás zá -	ru - kou vzkří - še - ní.
				Ant.

Lumen ad revelatiónem géntium

gregoriánský chorál / gregorian chant)

IN PRAESENTATIONE DOMINI / IN PURIFICATIONE B: MARIAE VIRGINIS / Die 2 februarii

(Svátek Uvedení Páně do chrámu – 2.února)

Antiphona (Ad processionem / k průvodu)



Tonus VIII. **Cant.** Lk 2,29-32

Ny - ní můžeš, Pane, propustit svého služeb-ní-ka ' podle svého slo-va v po - ko - ji . *Antiphona*

Neboť moje oči uvi- - dě - ly ' tvou spásu, Hos-po-di-ne. *Antiphona*

spá-su, kterou jsi při-pra-vil ' pro všech-ny ná - ro - dy. *Antiphona*

Tonus VIII. **Cant.** Psalmus 27(26)

Hos-po-din je mé světlo a má spá-sa, ' koho bych se bál. *Antiphona*

Hos-po-din je zástita mého ži-vo-ta, ' před kým bych se trá-sl. *Antiphona*

Tonus VIII. **Cant.** Psalmus 27(26)

Hos-po-din je mé světlo a má spá-sa, ' koho bych se bál. *Antiphona*

Tonus VIII. **Cant.** Psalmus 27(26)

Hos-po-din je Bůh, a dopřál nám svět-lo. ' projdeme průvodem k ro-hům ol - tá - ře! *Antiphona*

Tonus VIII. **Cant.** Psalmus 36(35)

U tebe je pramen ži-vo-ta ' v tvé záři vi- dí-me svět - lo. *Antiphona*

Tonus VIII. **Cant.** Psalmus 18(17)

Ty mi rozsvěcuješ světlo, Hospo-di-ne. ' můj Bůh září do mých tem - not. *Antiphona*