

# Velký pátek (Památka umučení Páně) 2016

kostel sv. Jiljí - Praha, obřady začínají v 18.30

**VSTUPNÍ OBŘADY:** (příchod v tichu, prostrace, Schola již na kůru, zpěváci pašijí v průvodu s ministranty)

## - 1.čtení

Žalm 31(30) s odp. lidu (1-hl.)

Odp. lid: **Otče, do tvých rukou odevzdávám svého ducha.** (P.Ch., 1-hl.)

## - 2.čtení

( zpěv před evangeliem, text a nápěv viz. pašije OP – zpěv od ambonu ) / event. schola: SBOR "Pryč s ním"

*Dominikánské chorální pašije podle Jana (1-hl.) (trvá cca do 20 minut !)*

## - Přímluvy 1.-9.

Odp. lid: **Amen.**

Po skončení přímluv. Přinese se zahalený kříž. Výčitky začínají dva kněží.

*Zpěvy začínají ze zdola (kněží/jáhni), přidají se z kůru muži na AT, + ženy na AA + Schola a lid na Svatý Bože*

---

01a/g. chorál: Lide můj.... +Agius o Theos,+Agius Athanatos+**Svatý Bože** JK316 (1/4-hl.)  
(úpr. P.Chaloupský OP) Já jsem tě .... +Agius o Theos,+Agius Athanatos+**Svatý Bože** JK316 (1/4-hl.)  
Což jsem ti....+Agius o Theos,+Agius Athanatos+**Svatý Bože** JK316 (1/4-hl.)

*(text výčitek misál OP, Svatý Bože – melodie J.Foerster)*

---

01b/ (eventuelně 3x, vždy o ½ tón výše)  
Kněz: Hle, kříž, na kterém umřel Spasitel světa.  
Odp. Schola + lid: **Klaníme se ti, Pane Ježíši Kriste a děkujeme ti.** (vícehlas - 4hl.)

## ZPĚVY K UCTÍVÁNÍ KŘÍŽE

02/ P.Chaloupský: **Tvému kříži se klaníme, Pane** (text misál OP) (4-hl.)

03/ g.chorál /P.Ch.: **Kříži věrný** (Crux fidelis) (text misál OP) (1/4-hl.)

04/ P.Chaloupský: **Crucem tuam** (text GRADUALE) (3-hl.)

05/ g.chorál /P.Ch.: **Pějme chvály o zápase** (melodie Vexilla regis) (text misál OP) (1/4-hl.)

06/ Fr.Picka: **Vexilla regis** (text GRADUALE) (4-hl.)

07/ G.P. da Palestrina: **Adoramus Te** (text GRADUALE) (4-hl.)

08/ P.Chaloupský: **Popule meus** ((text GRADUALE) (4-hl.)

09/ A.Gouzes: **Odešel Pastýř** (text dominikánský liturgický zpěvník – Krakov 1988) (4-hl.)

---

*(zpěvy se zpívají dokud přicházejí lidé uctívat kříž) - další zpěvy v zásobě:*

10a/ kancionál / P.Ch.: **Hořké muky** (text a nápěv JK 304) (1/4-hl.) + **(lid)** (event. dát číslo)

10b / A.Gouzes: **Stála Matka** (text GRADUALE) (Stabat Mater) (4-hl.)

*na závěr uctívání kříže:*

---

11/ greg.chorál OP/ úpr.P.Ch.: **Nad všechny cedry, ty jediný vynikáš.** (text misál OP) (1/4-hl.)

---

**- Modlitba Páně:** / chorální nápěv (1-hl.) nebo recit./

**- Communio:** --- Ticho ---



Po II. čtení

Verš před evangeliem – chorální verze k dominikánským chorálním pašijím:



Kri - stus se stal po - sluš - ný až k smr - ti, a to k smr - ti na kří - ži,



pro - to jej Bůh po - vý - šil a dal mu jmé - no,



kte - ré je na - de - všech - na jmé - na. C:U - mu - če - ní ...

# 00-"Sbory k pašijím OP sv.Jana" - (Velký Pátek)

T:liturg.OP/H:g.chorál/úpr.P.Chaloupský (\*1964)

A/S - schola

K2

S: U-kři-žo - vat, u - kři-žo - vat!

S: U-kři-žo - vat, u - kři-žo - vat!

K1 C: Když ho ve-lek-ně-ží a je-jich slu-žeb-ní-ci u-vi-dě-li, da-li se do kři-ku: S: U-kři-žo - vat, u - kři-žo - vat!

C: Pi - lát jim od - po - vě - děl: .....

S: Pryč s ním, pryč s ním, u - kři - žuj ho!

S: Pryč s ním, pryč s ním, u - kři - žuj ho!

C: O-ni se da - li do kři-ku: S: Pryč s ním, pryč s ním, u - kři - žuj ho! C: Pi-lát jim ře-kl:

# 01a - Obřad uctívání kříže - (obřad OP)

hudebně upravil Petr Chaloupský III.OP

K



K+M



**Agios Athánatos**



**Schola Ž+M**



"Svatý Bože" - melodie Josef Föerster 1858  
ostatní nápěvy a harmonizace - Petr Chaloupský 2012

K



K+M



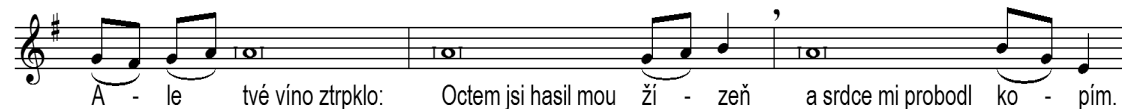
**+ Agios Athánatos..**

- Schola M+Ž: Agios o Theos ... + Svatý Bože

K



K+M



**+ Agios Athánatos..**

- Schola M+Ž: Agios o Theos ... + Svatý Bože

## 01b - Výzva k uctívání kříže - (obřad OP)

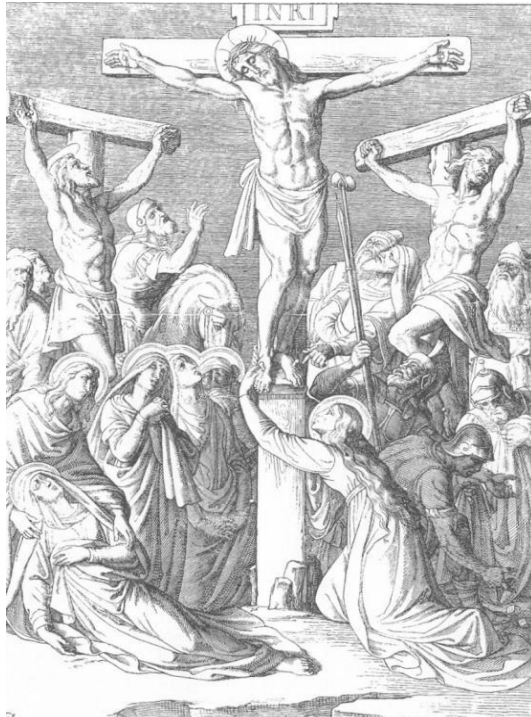


K:He kříž, na kte - rém um - řel Spa - si - tel svě - ta



L:Kla-ní-me se ti, Pa-ne Je-ží-ši Kris-te a dě-ku-je-me ti.

L:Kla - ní-me se ti, Pa-ne Je-ží-ši Kris-te a dě-ku-je-me ti.



*Následují zpěvy k uctívání kříže  
Nejprve uctívají kněží a bratři OP,  
pak následuje lid.*

# 02-"Tvému kříži se klaníme, Pane"-Uctívání kříže (Velký Pátek)

T:liturgie OP /H:Petr Chaloupský OP (\*1964)

♩=60

d.=1'35"

Tvé-mu kří-ži se kla-ní-me, Pa-ne, Tvému kří-ži se kla-ní-me, Pa-ne, tvé slav-né u-mu-če-ní si při-po-mí-ná-me:

*mp* *mf* *mp*

Tvé-mu kří-ži se kla-ní-me, Pa-ne, Tvému kří-ži se kla-ní-me, Pa-ne,

pro své u-tr-pe-ní smi-uj se nad ná-mi. Tvému kří-ži se kla-ní-me, Pa-ne, Tvému kří-ži se kla-ní-me, Pa-ne, pro své u-tr-pe-ní smi-uj se nad ná-mi. Tvému kří-ži se kla-ní-me, Pa-ne, Tvému kří-ži se kla-ní-me, Pa-ne,

*mp* *mf*

pro své u-tr-pe-ní smi-uj se nad ná-mi. Tvému kří-ži se kla-ní-me, Pa-ne, Tvému kří-ži se kla-ní-me, Pa-ne,

a sla-ví-me tvé sva-té vzkří-še-ní. Ne-boť kříž při-nesl ra-dost ce-lé-mu svě-tu. Tvému kří-ži se kla-ní-me, Pa-ne, a sla-ví-me tvé sva-té vzkří-še-ní. Ne-boť kříž při-nesl ra-dost ce-lé-mu svě-tu. Tvému kří-ži se kla-ní-me, Pa-ne,

*mp*

Ne-boť kříž při-nesl ra-dost ce-lé-mu svě-tu. Tvému kří-ži se kla-ní-me, Pa-ne,

Tvé-mu kří-ži se kla-ní-me, Pa-ne, Kla-ní-me se zna-me-ní kří-že, skr-ze kte-ré jsme ob-dr-že-li zá-ru-ku spá-sy. Tvému kří-ži se kla-ní-me, Pa-ne, Kla-ní-me se zna-me-ní kří-že, skr-ze kte-ré jsme ob-dr-že-li zá-ru-ku spá-sy.

*mf* *mp*

Tvé-mu kří-ži se kla-ní-me, Pa-ne, skr-ze kte-ré jsme ob-dr-že-li zá-ru-ku spá-sy.

Tvé-mu kří-ži se kla-ní-me, Pa-ne, Tvé-mu kří-ži se kla-ní-me, Pa-ne, Tvé-mu kří-ži se kla-ní-me, Pa-ne, Tvé-mu kří-ži se kla-ní-me, Pa-ne,

*mf*

Tvé-mu kří-ži se kla-ní-me, Pa-ne, Tvé-mu kří-ži se kla-ní-me, Pa-ne,

## 03-Crux fidelis, inter omnes (na motiv greg.chorálu)

T:hymnus, / N: Petr Chaloupský (\*1964)

♩=75

1.Kří - ži věr - ný, ze všech stro - mů vzác - ný stro - me je - di - ný,  
3.S pra - ro - di - či sve - de - ný - mi Tvůr - ce sou - cit pro - je - vil:

žád - ný se ti ne - vy - rov - ná lis - tem, kvě - tem, o - vo - cem,  
za - ká - za - ný plod když sněd - li, a tak smr - ti pro - pad - li,

Bla - hé dře - vo, bla - hým hře - bem bla - hé dr - ží bře - me - no.  
naz - na - čil, že ji - ně dře - vo vznik - lou ško - du na - pra - ví.

2.O - pě - vuj - te, ús - ta, vav - řín v slav - ném bo - ji zí - ska - ný,  
4.Sva - tý kří - ži, ty jsi ne - sl za hřích lid - stva smír - ný dar,

o skvě - lém ví - těz - ství kří - že pěj - te slav - ný chva - lo - zpěv:  
stal ses no - vou ar - chou spá - sy svě - tu, kte - rý ztros - ko - tal,

♩=60

kte - rak Vy - ku - pi - tel svě - ta o - bě - to - ván zví - tě - zil. A - men.  
z te - be sté - ká k spá - se svě - ta Be - rán - ko - va sva - tá krev.



# 04-Crucem tuam - uctívání kříže (Velký Pátek)

T:liturgie /H:Petr Chaloupský OP (\*1964)

♩=65 *Antiphona*  
d.=2'10"

Cru - cem tu - am a - do - ra - mus Do - mi - ne:  
*p* *mf*

et san - ctam re - sur - re - cti - o - nem tu - am  
*p* *mf*

*mp*

1.lau-da-mus et glo-ri-fi-cá-mus: - ec-ce e-nim pro-pter li-gnum ve-nit gau-di-um -  
2.De-us mi-se-re-á-tur nós-tri, et be-ne-dí-cat nó-bis: il-lú-mi-net vúl-tum

- in u-ni-vér-so mun-do. *Antiphona*  
sú-um su-per no-os. *Antiphona*

# 05-Pějme chvály - uctívání kříže (VP) (na motiv greg.chorálu)

Petr Chaloupský OP (\*1964)

*♩=80*

S/A

1. Pěj - me chvá - ly o zá - pa - se v slav - ném bo - ji ne - bes - kém,  
 2. U - nést vy - kou - pe - ní svě - ta byl jsi ho - den jen ty sám,

T/B

o slav - ném zna - me - ní kří - že, o ví - těz - ství na - de zlem,  
 při - pra - vil jsi přís - tav svě - tu, kte - rý ú - pěl ztros - ko - tán,

o tom, jak Spa - si - tel zem - řel a byl pře - ce ví - tě - zem. Skloň své vě - tve, vel - ký stro - me,  
 ty, jenž po - ma - zán jsi kr - ví z Be - rán - ko - vých sva - tých ran. Vždy a všu - de bu - díž Bo - hu

do výš - ky se přes - taň pnout, pře - moz dřev - na - tost ti da - nou, hled' se z lás - ky us - tr - nout,  
 nej - výš - ší - mu vzdá - na čest. pěj - me Ot - ci, Sy - nu, Du - chu us - ta - víc - ně na po - čest,

a - by ú - dy Krá - le ne - bes měk - ce moh - ly spo - či - nout. A - men.  
 chvá - la, slá - va kéž jim pov - ťdy ce - lým tvor - stvem vzdá - na jest.

## 06-Velký pátek – Památka umučení Páně

Zpěv no.05 k uctívání kříže „Vexilla Regis“ (Královská korouhev vlaje) Fr.Picka (1873-19184) / úpr. P.Chaloupský

Tenori e Bassi unisono

Ve - xí - la Re - gis pró - de - unt, ful - get Cru - cis mys - té - ri - um,

qua vi - ta mor - tem pér - tu - lit, et mor - te vi - tam pró - tu - lit.

Coro

$\text{♩} = 96$

*mp*

S/A  
T/B  
*mp*

Quae vul - ne - rá - ta lan - ce - ae mu - cró - ne di - ro cri - mi - num

ut nos la - va - ret sor - di - bus, ma - ná - vit un - da et san - gui - ne.

Tenori e Bassi unisono

Im - plé - ta sunt, quae cón - ci - nit Da - vid fi - de - li car - mi - ne,

di - cén - do ná - ti - o - ni - bus. req - ná - vit a li - gno De - us.

Coro

$\text{♩} = 96$

*mp*

S/A  
T/B  
*mp*

Ar - bor de - co - ra et ful - gi - da, or - na - ta Re - gis pur - pu - ra,

e - le - cta di - gno sti - pi - te tam san - cta me - mbra tan - ge - re. A - men.

*p*  
A - do - ra - mus te Chri - ste

A - do - ra - mus te Chri - ste

et be - ne - di - ci - mus ti - bi,

et be - ne - di - ci - mus ti - bi,

qui - a per san - ctam cru - cem tu - am,

qui - a per san - ctam cru - cem tu - am,

*f*

re - de - mi - sti mun - dum, qui pas - sus es pro no - bis

re - de - mi - sti mun - dum, qui pas - sus es pro no - bis

*p*

Do - mi - ne, Do - mi - ne mi - se - re - re no - bis.

bis Do - mi - ne, Do - mi - ne, mi - se - re - re no - bis.

Do - mi - ne, Do - mi - ne, mi - se - re - re no - bis.

*f* *mf*

# 08-Velký pátek – Památka umučení Páně

Zpěv no.02 k uctívání kříže „Popule meus no.2“

Petr Chaloupský (\*1964)

Po-pu - le me - us quid fé - ci ti - bi aut in quo con-tri - stá - vi - te?

S/A *mf* Po-pu - le me - us *p* quid fé - ci ti - bi *mf* aut in quo con-tri - stá-vi - te?

T/B Po-pu - le me - us quid fé - ci ti - bi aut in quo con-tri - stá-vi - te?

re - spón - de mi - hi. Qui - a e - dú - xi te Qui - a e - dú - xi te

*f* re - spón - de *mf* hi. *mp* Qui a e - dú - xi te

re - spón - de mi - hi.

Qui - a e - dú - xi te Qui - a e - dú - xi te de ter-ra E-gýp - ti: pa-rá - sti Crú -

*mf* Qui - a e - dú - xi te *f* Qui - a e - dú - xi te de ter-ra *p* E - gýp - ti: pa-rá - sti Crú -

Qui - a e - dú - xi te Qui - a e - dú - xi te de ter-ra E-gýp - ti:

- cem pa-rá - sti Crú - cem Sal - va - tó - ri tu -

*mf* - cem pa-rá - sti Crú - cem *f* Sal - va - tó - ri tu -

pa-rá - sti Crú - cem Sal - va - tó - ri tu - o.

# 09-Velký pátek – Památka umučení Páně

Zpěv no.7 k uctívání kříže

“Odešel Pastýř”

Andre Gouzes OP (-1943) / úpr. P.Chaloupský

*Antifona*  
*mf*

*♩ = 160*

O - de - šel Pas - týř, pra - men vo - dy ži - vo - ta věč - né - ho.  
O - de - šel Pas - týř, pra - men vo - dy ži - vo - ta věč - né - ho.

Če - cá - me, dou - fá - me v je - ho ná - vrat k li - du své - mu.  
Če - cá - me, dou - fá - me v je - ho ná - vrat k li - du své - mu.

*mp*

Spa - si - te - li vše - ho li - du, přij - mi zpě - vy pl - né ža - lu,  
Od - vě - ké - ho ne - při - te - le po - ra - zil - jsi Kří - žem svý - m,  
Spa - si - te - li vše - ho li - du, přij - my zpě - vy pl - né ža - lu,  
Od - vě - ké - ho ne - při - te - le po - ra - zil - jsi Kří - žem svý - m,  
*mp*

smi - luj se nad ná - mi Pa - ne, od - pust' dou - fa - jí - cím v Te - be.  
kte - rý stal se zna - kem ví - ry na vyz - na - va - čů Tvých če - lech.  
smi - luj se nad ná - mi Pa - ne, od - pust' dou - fa - jí - cím v Te - be.  
kte - rý stal se zna - kem ví - ry na vyz - na - va - čů Tvých če - lech.

# 10a - "Hořké muky" - uctívání kříže (Velký Pátek)

T:1832/H:1847 JK304 úpr.P.Chaloupský (\*1964)

1. Hoř - ké mu - ky Pá - na své - ho v du - ši zbož - ně roz - jí - mám,  
2. Ach, kdo seč - te všech - ny rá - ny, kte - ré ne - se na tě - le,

do - jat lás - lou kří - že je - ho na své hří - chy vzpo - mí - nám,  
v ru - ce jsou mu hře - by vklá - ny, hlo - ží bo - dá na če - le;

Spa - si - tel můj, Pán a Bůh, splá - cí vše - ho svě - ta dluh.  
za nás v mu - kách u - mí - rá, tak nám ne - be ot - ví - rá.

*Ref.*  
Lí - bám již sva - tý kříž, na němž um - řel Pán Je - žíš.

# 10b-Velký pátek – Památka umučení Páně

„Stábat *Máter dolorosa*“

N.chorál, žalm a harmonizace. Andre Gouzés OP (\*1943) / (úpr. P.Chaloupský)

$\text{♩} = 100$

S/A

T/B

Stála Matka od-ho-dla-ně  
v slzách-ve-dle kří-že Pá-ně,  
na kterém Syn je-jí pněl.

Stá-la Matka od-ho-dla-ně  
v slzách-ve-dle kří-že Pá-ně,  
na kterém Syn je-jí pněl.

$\text{♩} = 100$

S/A

T/B

1. Můj Synu Nejdražší, Sy - nu Je - di - ný,  
2. Ó vy nevděční Tvůr - ce!  
3. Proč umíráš na kří - ži, můj Bo - že!  
4. Ó kříži svatý, blahosla - ve - né dře - vo,  
5. Můj Synu velebíme Tvé milosrdenství i - od - va - hu,

proč nevděční Tě přiblí na dře - vo kří - že?  
On sytil vás man - nou na pouš - ti,  
Slunce ztratil - lo své svět - lo.  
velká je tvo - je chvá - la,  
kopi, rány, trny i tvé hře - by.

S/A

T/B

1. Proč přijals trno - vra - cíš ži - vot ?  
2. vyvedl vás do země za - přěš Kří - ta.  
3. Zatměly se mé oči, když viděly Tvou smrt bo - les - nou jít na po - moc.  
4. Velká je tvoje láska, lo - tr ví - sí.  
5. Tys naše naděje i záš - ti - ta. lé - ho svě - ta.

Tempus Quadragesimae, Lenten chorale.) (Text odpovídá ze sekvence - Jacopone da Todi, žalm - sv. Efrém, česká úprava P. Chaloupský)  
[www.chaloupsky.op.cz](http://www.chaloupsky.op.cz) copyright ©2009



# 11-"Nad všechny cedry" - uctívání kříže (Velký Pátek)

(zpěv na konci uctívání kříže)

T:liturg.OP/H:g.chorál/úpr.P.Chaloupský (\*1964)

Nad všech - ny ced - ry \*ty je - di - ný vy - ni - káš,

na to - bě zem - řel ži - vot svě - ta, Spa - si - tel náš. Na to - bě Kris - tus zví - tě - zil

a smrt na vě - ky svou smr - tí po - ra - zil.

*rit.*

A - men.